

Schreibdienst jegi-hilft



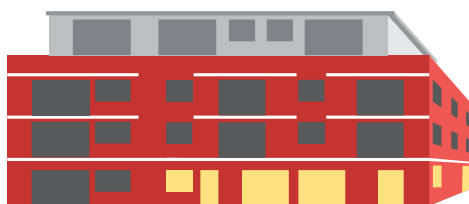
Sie wünschen sich Beratung und Unterstützung beim

- Lesen, Verstehen und Beantworten von amtlichen Briefen
- Ausfüllen und Einreichen von Formularen
- Entwerfen von Bewerbungen und Lebensläufen
- Einreichen eines Antrages auf Prämienverbilligung in der obligatorischen Krankenpflegeversicherung
- Erarbeiten Gesuch um Härtefallbewilligung (Statuswechsel von F zu B)

Wir sind für Sie da im 2025 an folgenden Tagen von **17:15–19:15** Uhr:

| Kalenderwoche | Dienstag | Kalenderwoche | Dienstag |
|---------------|-------------|---------------|---------------|
| 2 | 7. Januar | 32 | 5. August |
| 4 | 21. Januar | 34 | 19. August |
| 6 | 4. Februar | 36 | 2. September |
| 8 | 18. Februar | 38 | 16. September |
| 10 | 4. März | 40 | 30. September |
| 12 | 18. März | 42 | 14. Oktober |
| 14 | 1. April | 44 | 28. Oktober |
| 16 | 15. April | 46 | 11. November |
| 18 | 29. April | 48 | 25. November |
| 20 | 13. Mai | 50 | 9. Dezember |
| 22 | 27. Mai | | |
| 24 | 10. Juni | | |
| 26 | 24. Juni | | |

Franziskushaus
Quartierweg 1
3303 Jegenstorf



Trägerschaft Schreibdienst jegi-hilft Gemeinde Jegenstorf,
reformierte Kirche Jegenstorf Urtenen, katholische Kirche St. Franziskus
Zollikofen